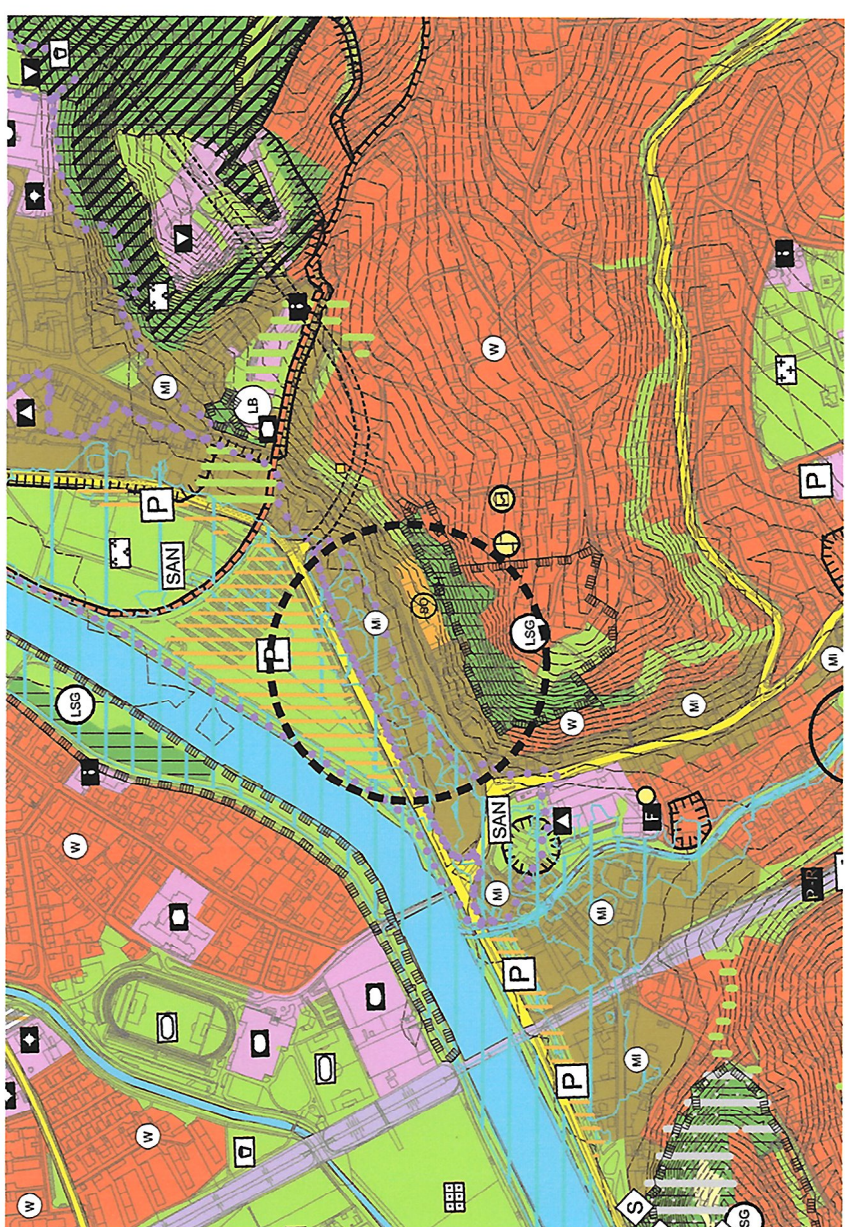
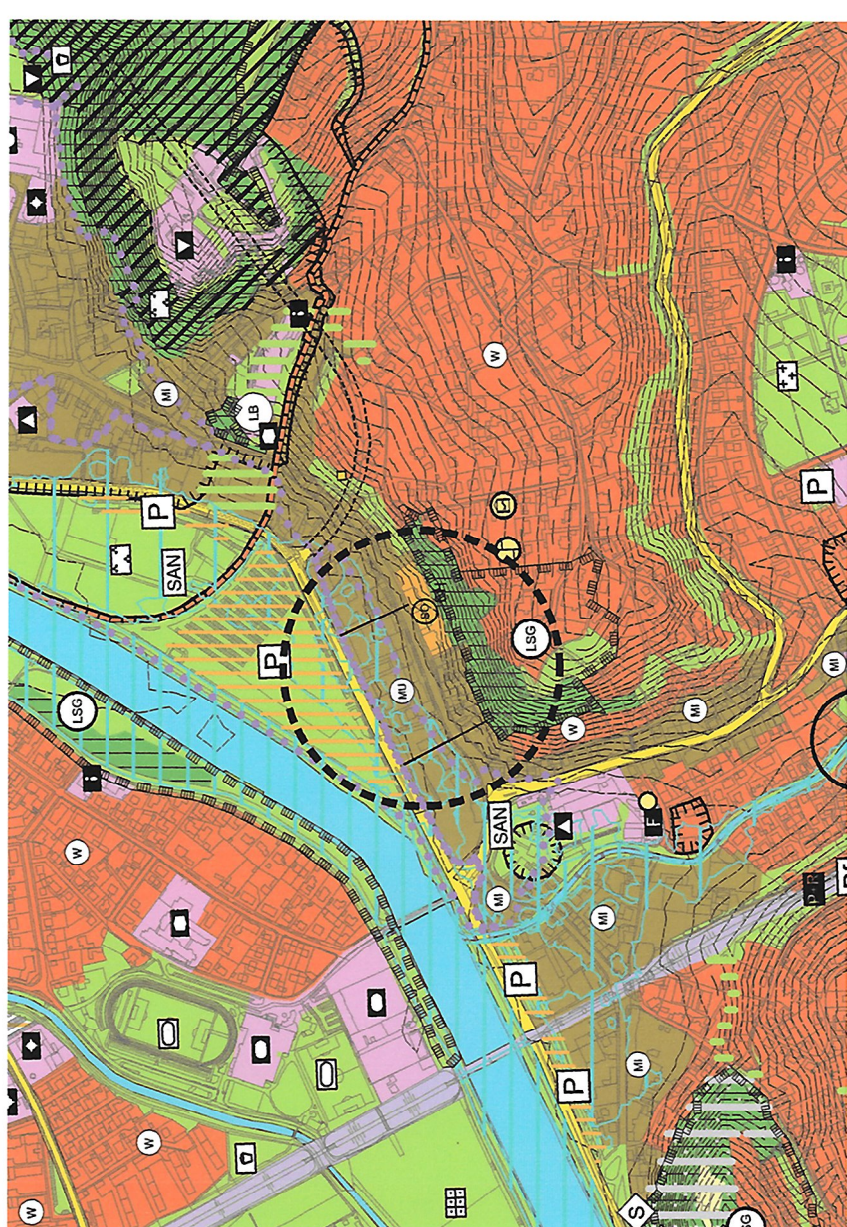


Änderung Flächennutzungsplan mit Deckblatt Nr. 70 im Bereich "Zw. Innerer Münchener Straße u. Wittstraße - a. d. Fußwegeverbindung"

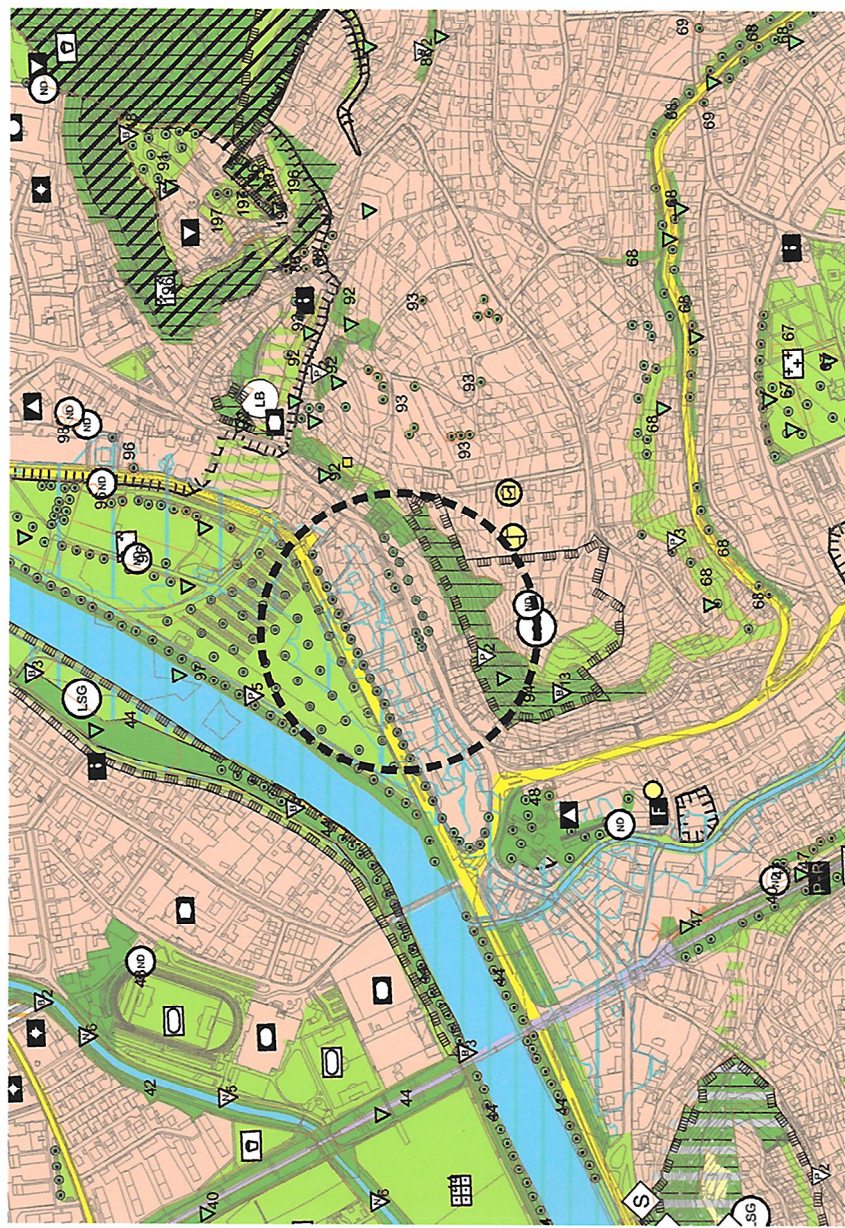


Wirksamer Flächennutzungsplan

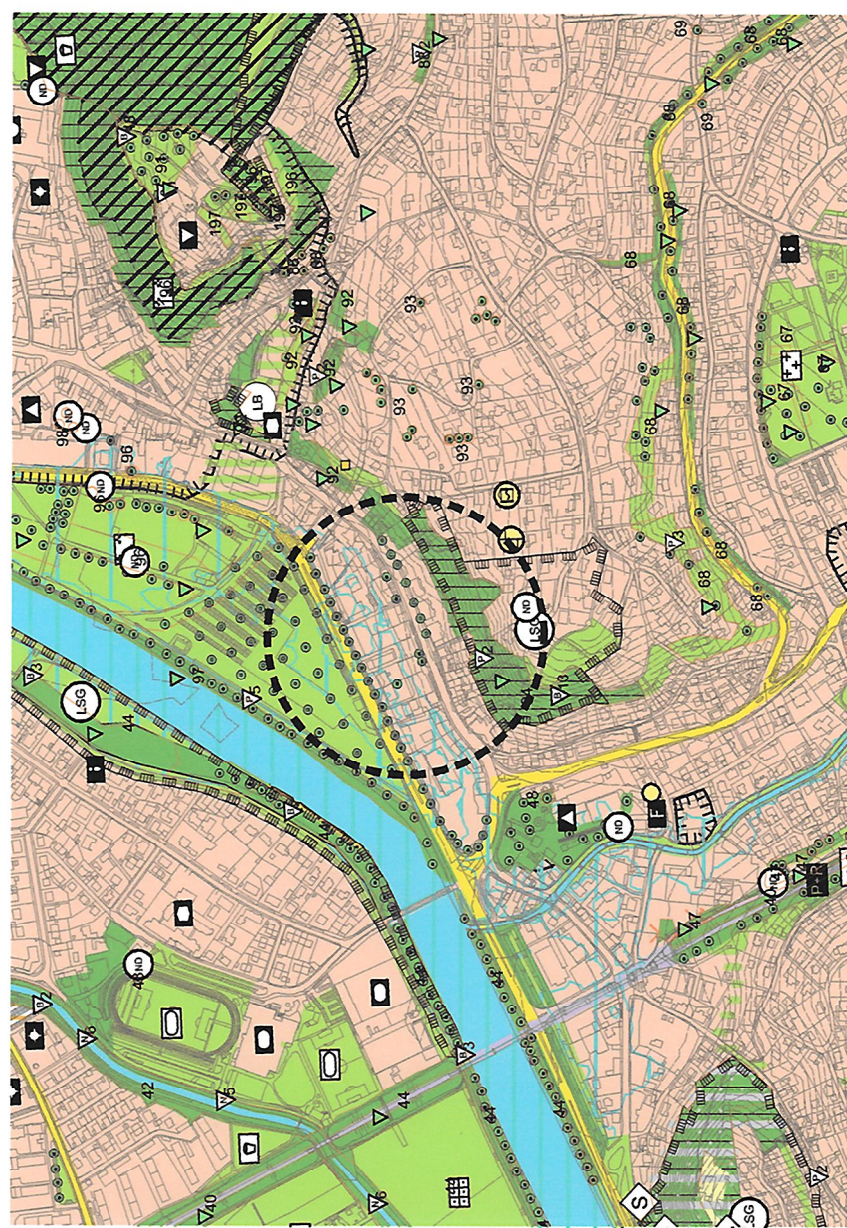


Änderung Flächennutzungsplan mit Deckblatt Nr. 70 im Bereich "Zw. Innerer Münchener Straße u. Wittstraße - a. d. Fußwegeverbindung"

Änderung Flächennutzungsplan mit Deckblatt Nr. 70 im Bereich "Zw. Innerer Münchener Straße u. Wittstraße - a. d. Fußwegeverbindung"



Wirksamer Landschaftsplan



Legende Flächennutzungsplan

| Art der baulichen Nutzung (§ 5 Abs. 2 Nr. 1 BauGB) |
|---|
| Wohnflächen (§ 5 Abs. 1 Nr. 1 BauGB) |
| Gewerbe- und gewerblich-rezeptionsfähige Flächen (§ 5 Abs. 1 Nr. 2 BauGB) |
| Industrie- und gewerblich-rezeptionsfähige Flächen (§ 5 Abs. 1 Nr. 3 BauGB) |
| Öffentliche Einrichtungen (§ 5 Abs. 1 Nr. 4 BauGB) |
| Sport- und Freizeitanlagen (§ 5 Abs. 1 Nr. 5 BauGB) |
| Grünflächen (§ 5 Abs. 1 Nr. 6 BauGB) |
| Gewässer (§ 5 Abs. 1 Nr. 7 BauGB) |
| Wald (§ 5 Abs. 1 Nr. 8 BauGB) |
| Landwirtschaftliche Flächen (§ 5 Abs. 1 Nr. 9 BauGB) |
| Sonstige Flächen (§ 5 Abs. 1 Nr. 10 BauGB) |

Legende Landschaftsplan

| Einrichtungen und Anlagen zur Versorgung mit Gütern und Dienstleistungen des öffentlichen und privaten Bereichs (§ 5 Abs. 2 Nr. 2 BauGB) |
|--|
| Schulen (§ 5 Abs. 2 Nr. 2.1 BauGB) |
| Kindergärten (§ 5 Abs. 2 Nr. 2.2 BauGB) |
| Tagesstätten (§ 5 Abs. 2 Nr. 2.3 BauGB) |
| Kindertagesstätten (§ 5 Abs. 2 Nr. 2.4 BauGB) |
| Kindertagesstätten (§ 5 Abs. 2 Nr. 2.5 BauGB) |
| Kindertagesstätten (§ 5 Abs. 2 Nr. 2.6 BauGB) |
| Kindertagesstätten (§ 5 Abs. 2 Nr. 2.7 BauGB) |
| Kindertagesstätten (§ 5 Abs. 2 Nr. 2.8 BauGB) |
| Kindertagesstätten (§ 5 Abs. 2 Nr. 2.9 BauGB) |
| Kindertagesstätten (§ 5 Abs. 2 Nr. 2.10 BauGB) |

Legende Landschaftsplan

| Einrichtungen und Anlagen zur Versorgung mit Gütern und Dienstleistungen des öffentlichen und privaten Bereichs (§ 5 Abs. 2 Nr. 2 BauGB) |
|--|
| Schulen (§ 5 Abs. 2 Nr. 2.1 BauGB) |
| Kindergärten (§ 5 Abs. 2 Nr. 2.2 BauGB) |
| Tagesstätten (§ 5 Abs. 2 Nr. 2.3 BauGB) |
| Kindertagesstätten (§ 5 Abs. 2 Nr. 2.4 BauGB) |
| Kindertagesstätten (§ 5 Abs. 2 Nr. 2.5 BauGB) |
| Kindertagesstätten (§ 5 Abs. 2 Nr. 2.6 BauGB) |
| Kindertagesstätten (§ 5 Abs. 2 Nr. 2.7 BauGB) |
| Kindertagesstätten (§ 5 Abs. 2 Nr. 2.8 BauGB) |
| Kindertagesstätten (§ 5 Abs. 2 Nr. 2.9 BauGB) |
| Kindertagesstätten (§ 5 Abs. 2 Nr. 2.10 BauGB) |

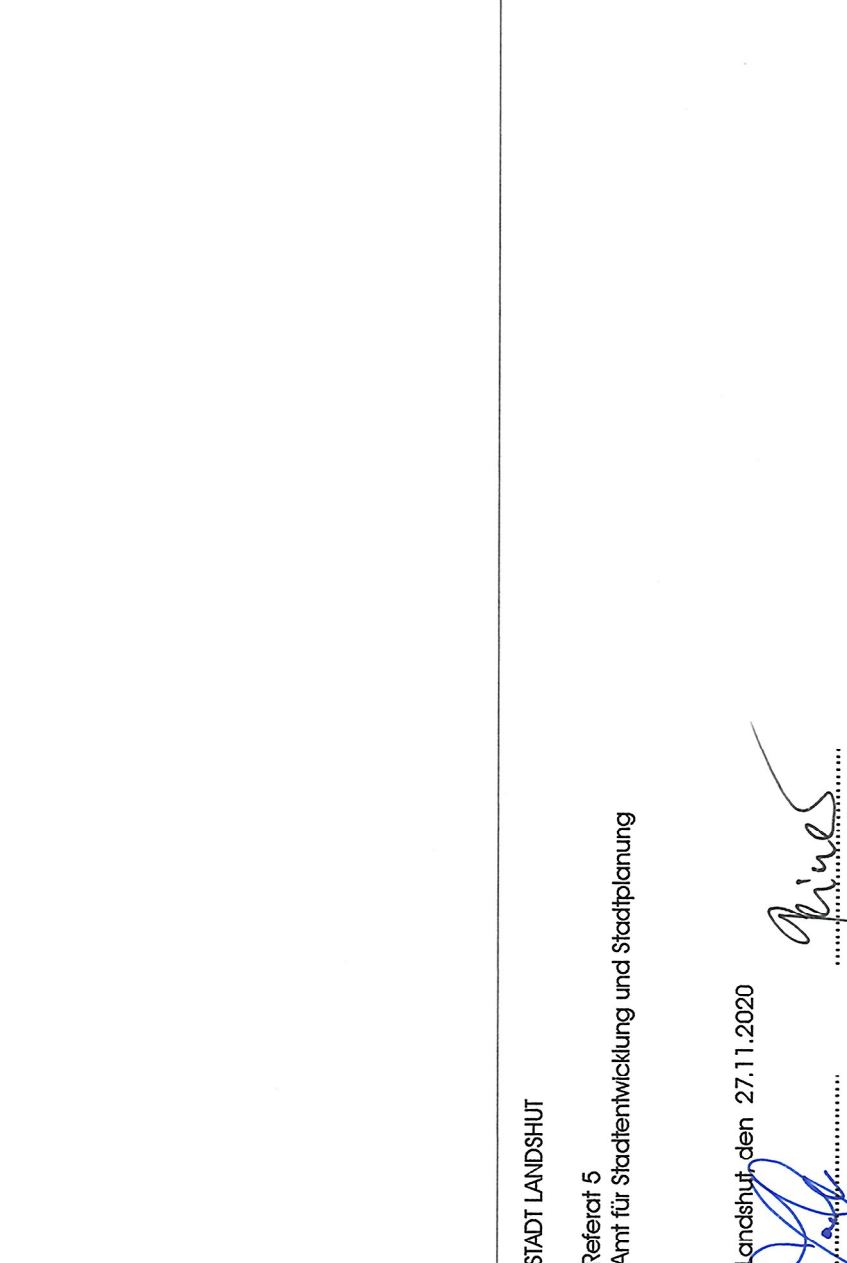
Legende Landschaftsplan

| Einrichtungen und Anlagen zur Versorgung mit Gütern und Dienstleistungen des öffentlichen und privaten Bereichs (§ 5 Abs. 2 Nr. 2 BauGB) |
|--|
| Schulen (§ 5 Abs. 2 Nr. 2.1 BauGB) |
| Kindergärten (§ 5 Abs. 2 Nr. 2.2 BauGB) |
| Tagesstätten (§ 5 Abs. 2 Nr. 2.3 BauGB) |
| Kindertagesstätten (§ 5 Abs. 2 Nr. 2.4 BauGB) |
| Kindertagesstätten (§ 5 Abs. 2 Nr. 2.5 BauGB) |
| Kindertagesstätten (§ 5 Abs. 2 Nr. 2.6 BauGB) |
| Kindertagesstätten (§ 5 Abs. 2 Nr. 2.7 BauGB) |
| Kindertagesstätten (§ 5 Abs. 2 Nr. 2.8 BauGB) |
| Kindertagesstätten (§ 5 Abs. 2 Nr. 2.9 BauGB) |
| Kindertagesstätten (§ 5 Abs. 2 Nr. 2.10 BauGB) |

FLÄCHENNUTZUNGSPLAN UND LANDSCHAFTSPLAN DER STADT LANDSHUT ANPASSUNG MIT DECKBLATT NR. 70 IM BEREICH "ZW. INNERER MÜNCHENER STRASSE U. WITTSSTRASSE - A. D. FUßWEGEVERBINDUNG"



Wirksamer Landschaftsplan



Änderung Flächennutzungsplan mit Deckblatt Nr. 70 im Bereich "Zw. Innerer Münchener Straße u. Wittstraße - a. d. Fußwegeverbindung"